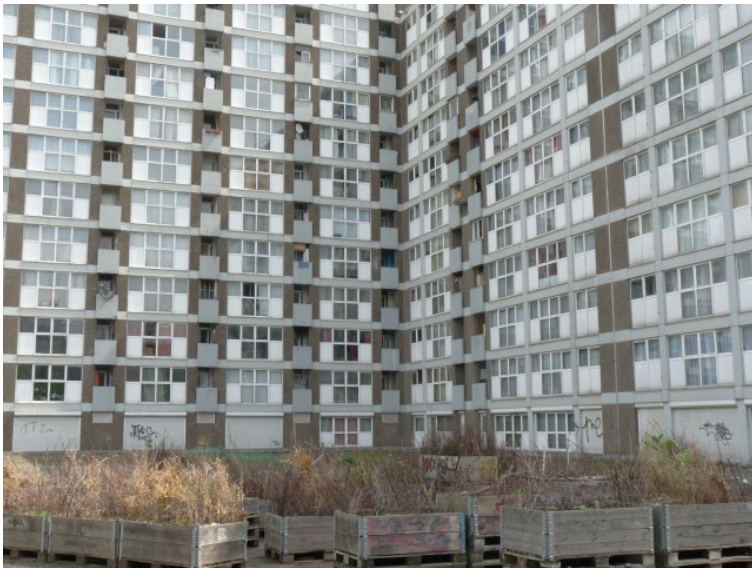


PAS DE PARKING AUX BRIGITTINES-VISITANDINES

Communiqué de presse des habitants du foyer bruxellois
Brigittines-Visitandines.



PAS DE PARKING AUX BRIGITTINES-VISITANDINES

Nous sommes des habitants et des voisins proches de l'immeuble Brigittines-Visitandines du Foyer bruxellois.

Nous ne désirons pas de parking sous la dalle du Foyer.

Nous ne voulons pas vivre pendant deux ans avec des bruits de machines. Nous avons déjà vécu beaucoup de travaux ces dernières années, nous ne désirons pas vivre un chantier de plus. Nous pensons que nous méritons un peu de calme à présent.

Nous ne désirons pas être privé de l'espace de jeu à côté de la dalle. Nos enfants n'ont déjà pas beaucoup d'espaces verts, pourquoi vouloir leur enlever le peu d'espace qu'il leur reste ?

Les faire courir entre le trafic des voitures n'est pas du

tout une option pour nous. Nous ne désirons pas vivre au-dessus d'un parking, car nous tenons à notre santé et à celle de nos enfants.

Le trafic automobile est une nuisance à tous les niveaux. Pourquoi devrions-nous subir encore plus de nuisances et de pollution, alors que nous vivons déjà dans des conditions peu confortables ?

L'immeuble Brigittines-Visitandines est délabré et en constante dégradation. Nous vous demandons de le rénover plutôt que de construire un parking qui ne fera que nuire à notre situation.

(24 juin 2015).

+++++

Quelques photos de l'immeuble de logements sociaux des Brigittines, appartenant au Foyer Bruxellois. Entre autres dégradations dues au manque d'entretien, l'escalier de secours extérieur, condamné depuis deux ans.

*Interviewée par Télé Bruxelles après l'annonce du nouveau projet de parking à cet endroit, l'Echevine de la Mobilité Els Ampe déclarait : « **Ce quartier mérite quand même des améliorations...** »*

Dans le cahier des charges du parking des Brigittines (page 56), on peut lire : « Le parking enterré se trouve sur la future « route des parkings » qui jalonnent l'ensemble des parkings en ouvrage du centre. »

On parle là du « miniring », que la Ville présente comme une « boucle de desserte », lorsqu'elle parle de son plan de circulation.



